



# CONFIGURACIÓN DE SIGMAVER PARA FUNCIONAMIENTO EN RED



Gua del Usuario



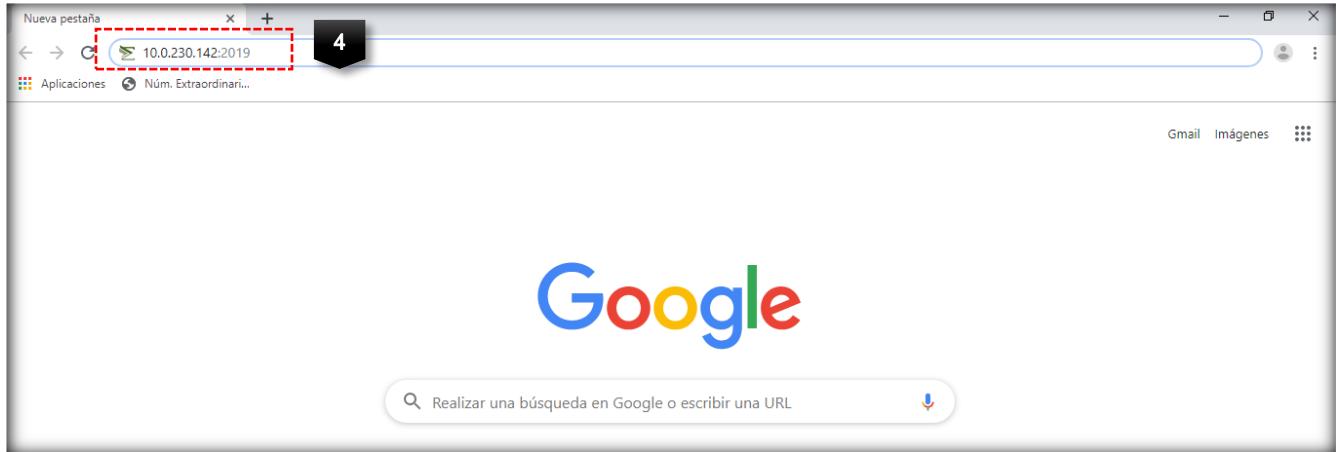
1. Acceda al Sistema desde el equipo que funcionará como servidor [1] y en la página principal ubique la Versión en la parte inferior izquierda [2] y de clic sobre ella.



2. En la nueva página que abre el Sistema se observarán los datos de la Dirección IP [3].



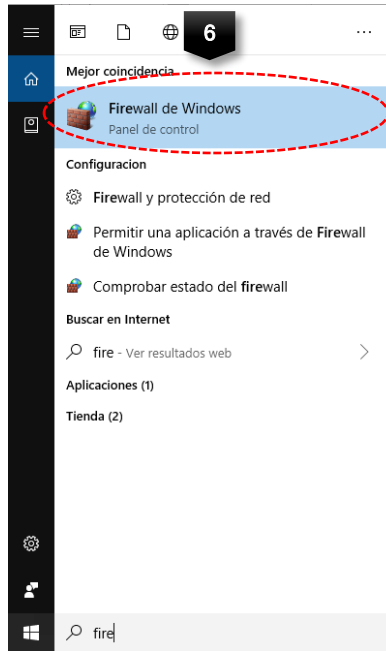
3. En el equipo cliente que desea conectar al servidor, abra el navegador de Google Chrome y en la barra de navegación ingrese la Dirección IP del punto anterior junto con :2019 [4].  
Ejemplo: 10.0.230.142:2019



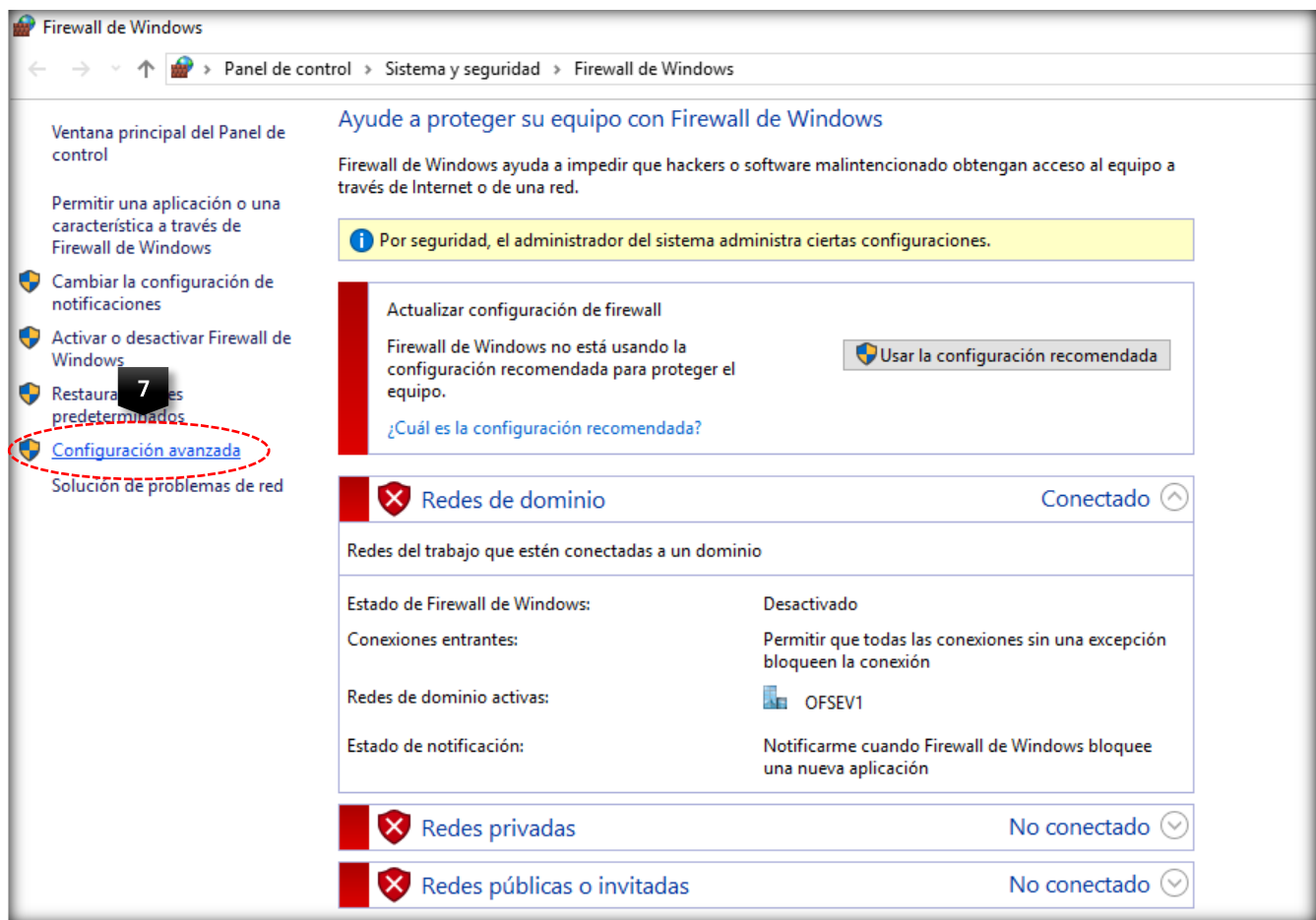
4. Deberá abrirle la página principal del SIGMAVER [5].



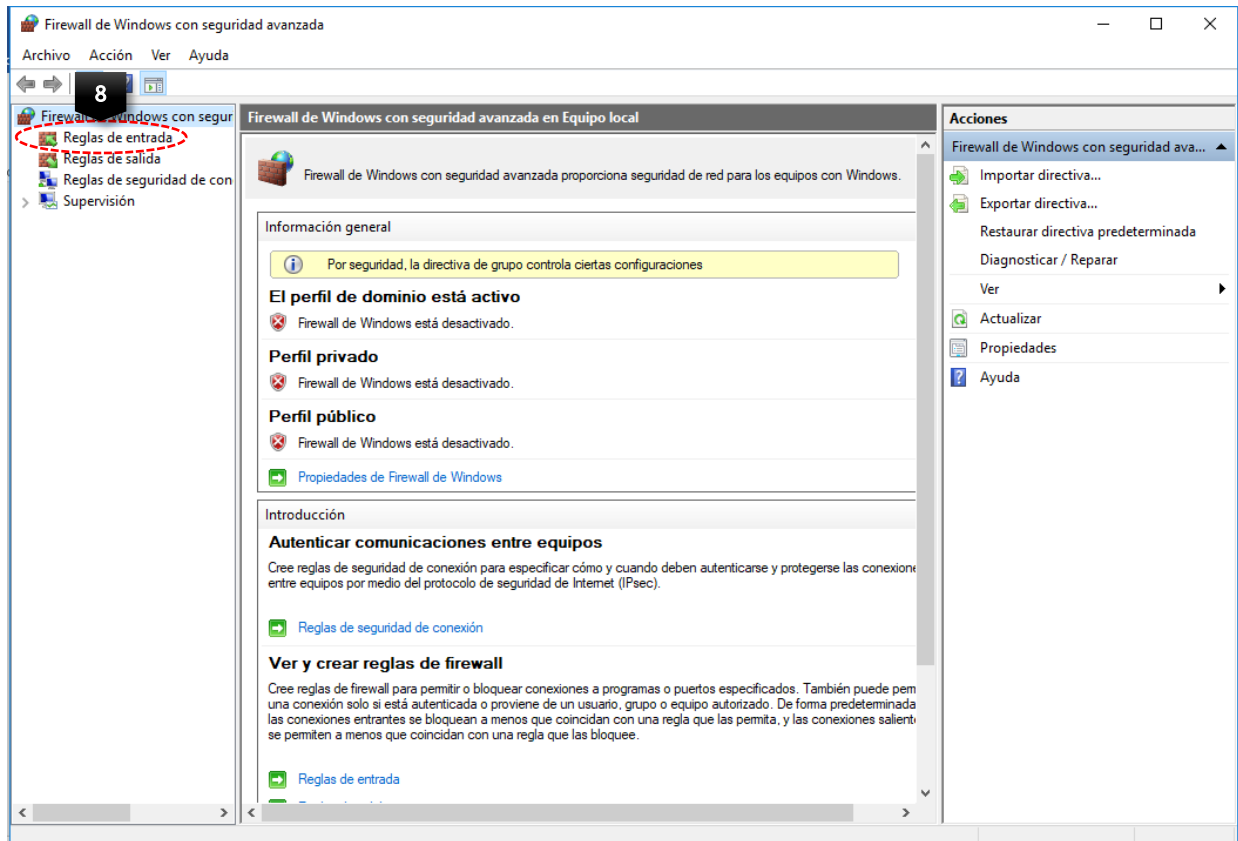
5. En caso de que no se muestre la imagen de inicio de SIGMAVER, deberá configurar el firewall de Windows para que permita el acceso de los equipos. En el equipo servidor, entre al Firewall de Windows [6].



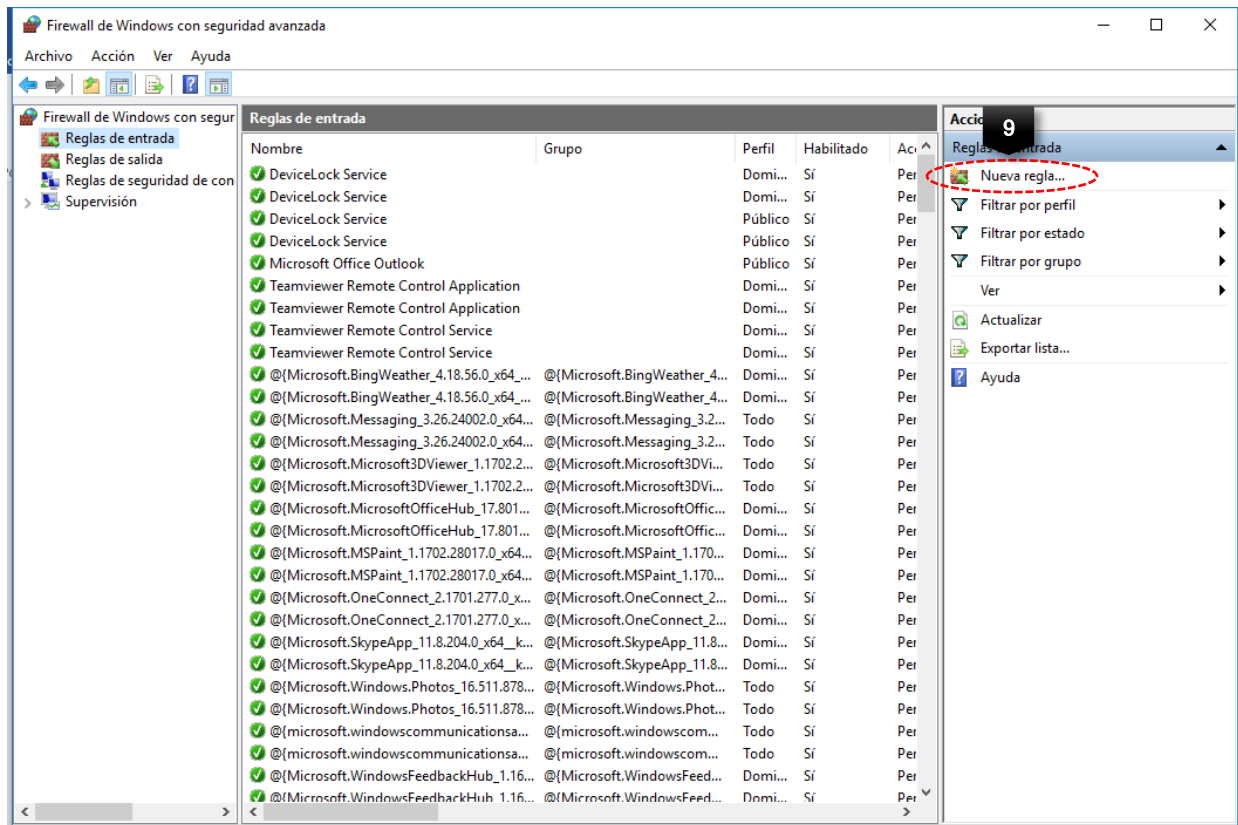
6. Dé clic en Configuración Avanzada [7].



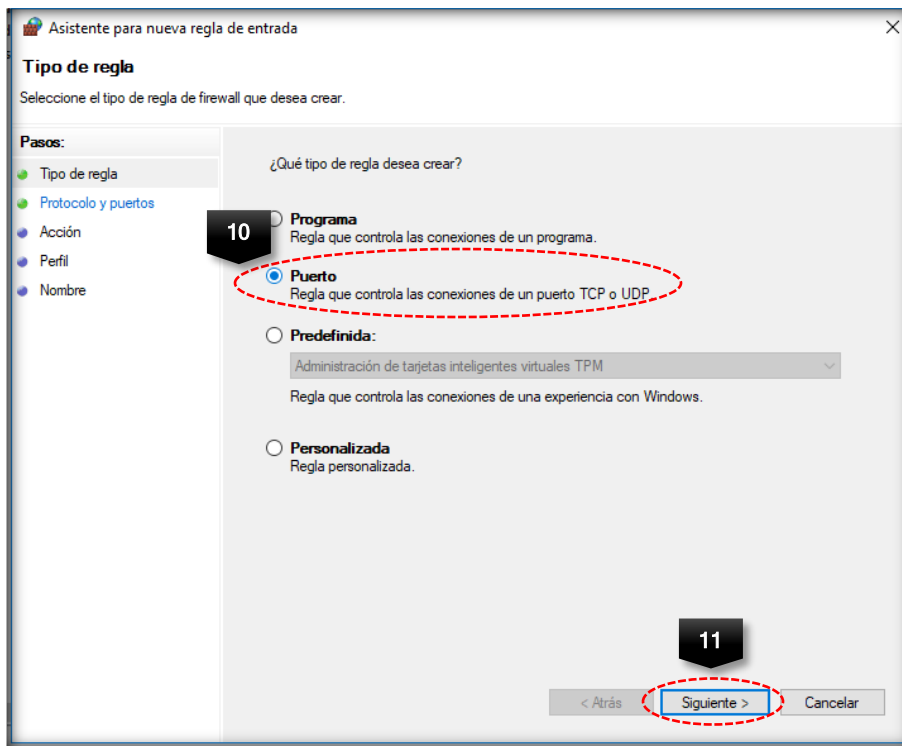
7. En la nueva ventana, seleccione Reglas de entrada [8].



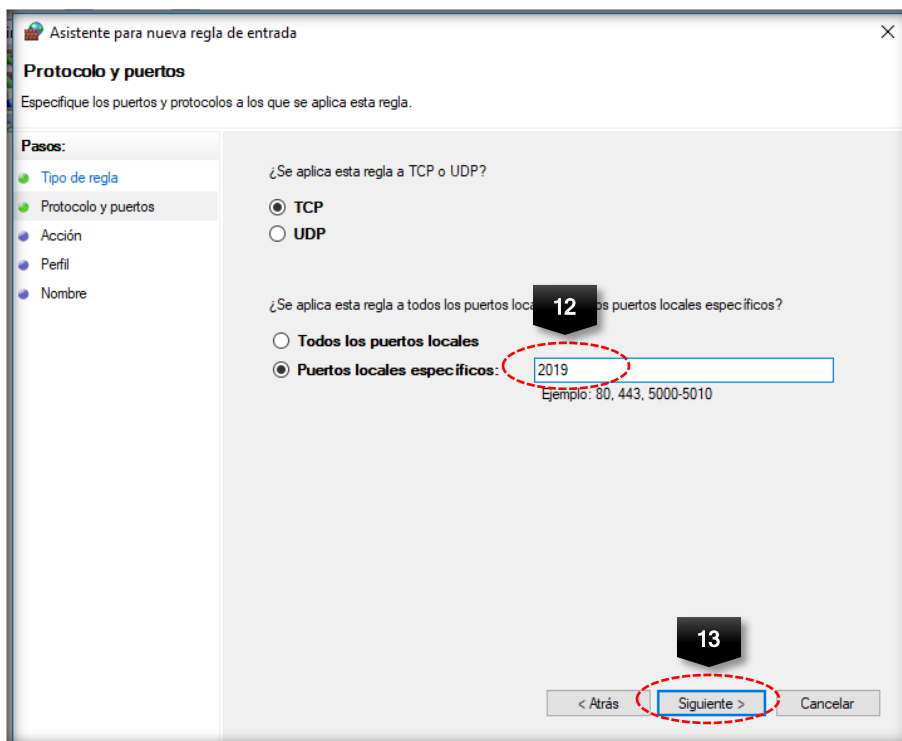
8. Seleccione Nueva regla [9] ubicado en la parte superior derecha de la pantalla.



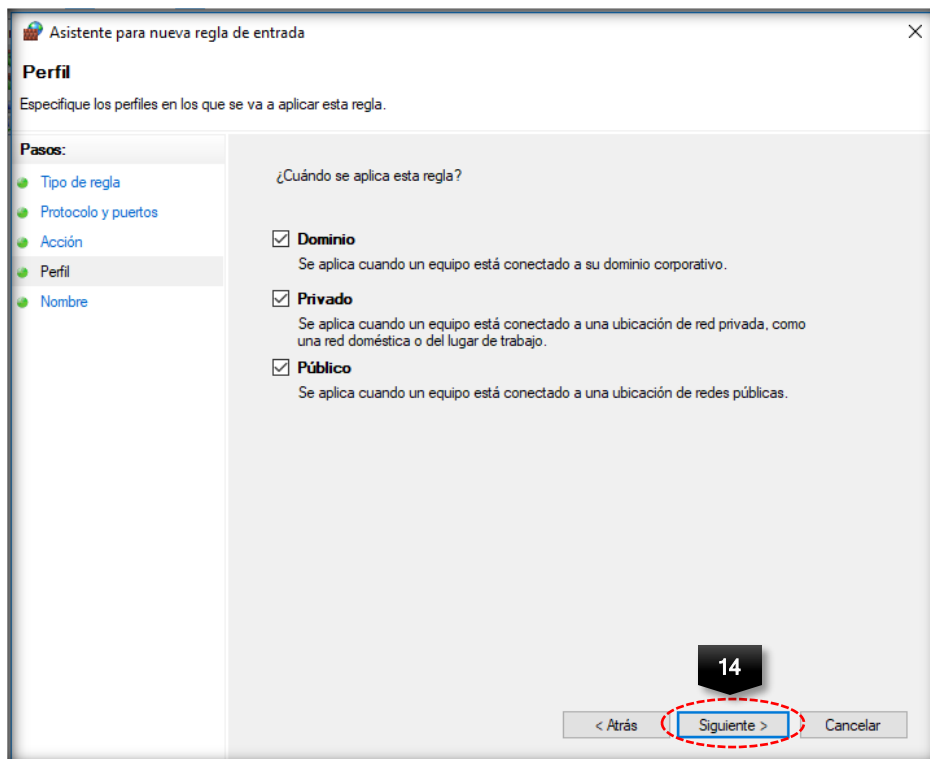
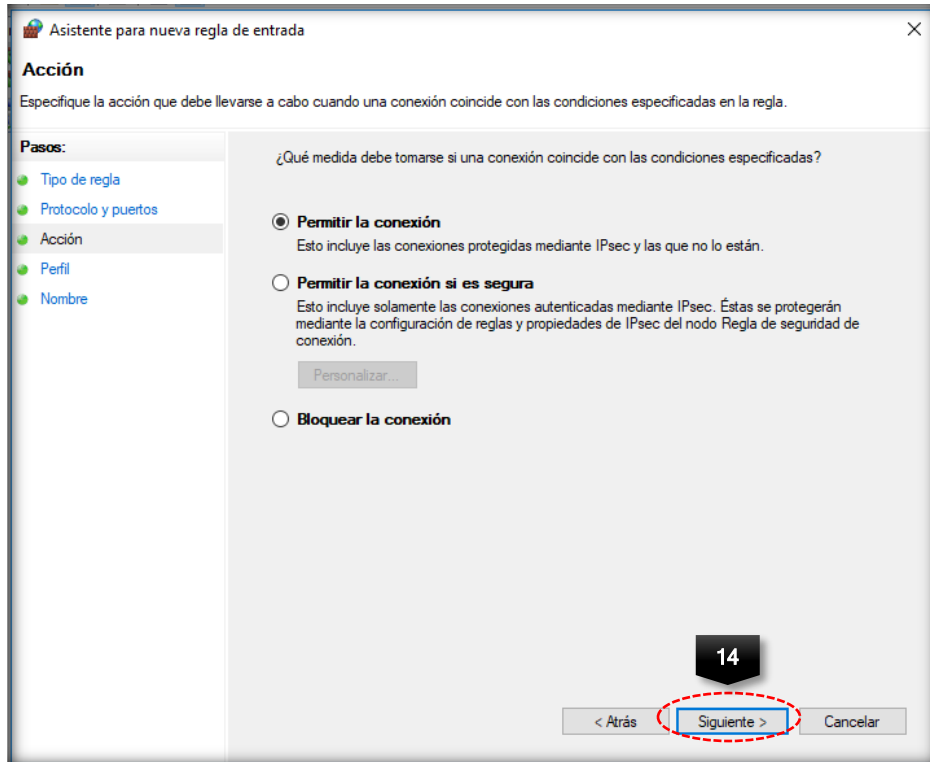
9. En la pantalla que a continuación se despliega seleccione la opción PUERTO [10] y posteriormente de clic en Siguiete [11].



10. A continuación, en la opción Puertos locales específicos escriba 2019 [12] clic en Siguiete [13].



11. En las siguientes dos pantallas no es necesario modificar nada, sólo dé clic en SIGUIENTE [14].





12. Por último, aparecerá una pantalla solicitando un Nombre y una Descripción [15] en ambos campos escriba *SIGMAVER 2019* y de clic en Finalizar [16].

Asistente para nueva regla de entrada

**Nombre**

Especifique el nombre y la descripción de esta regla.

**Pasos:**

- Tipo de regla
- Protocolo y puertos
- Acción
- Perfil
- Nombre

Nombre:  
SIGMAVER 2019

Descripción (opcional):  
SIGMAVER 2019

< Atrás Finalizar Cancelar

13. De esta forma ya tendrá configurado el acceso al servidor de SIGMAVER, por parte de equipos pertenecientes a su red.